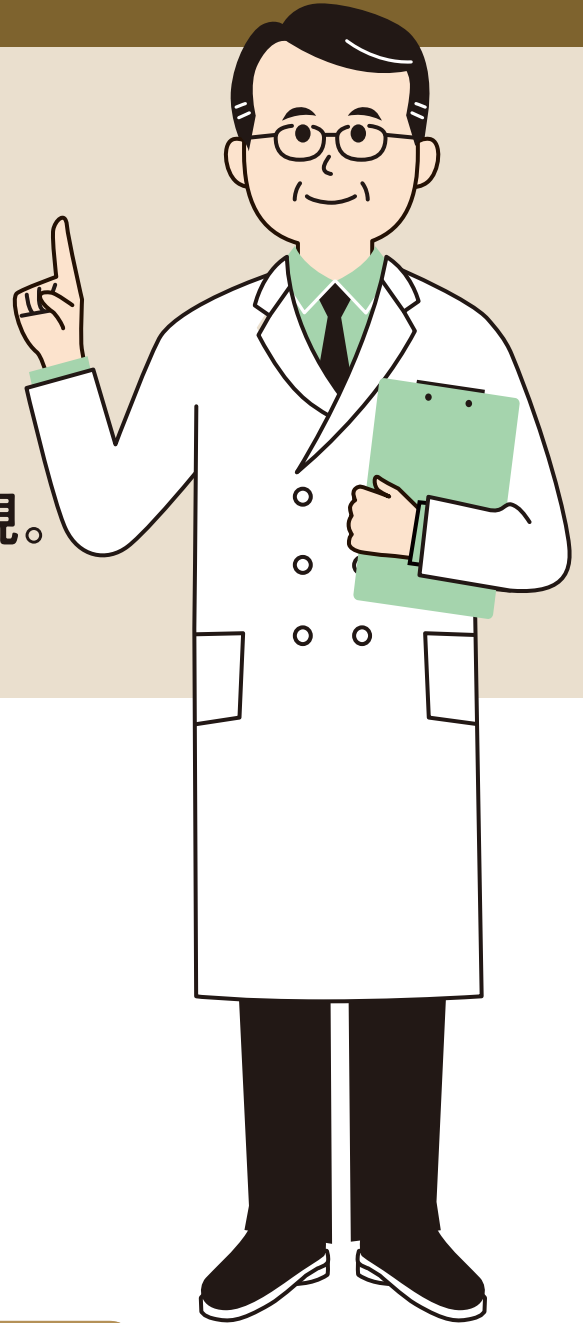


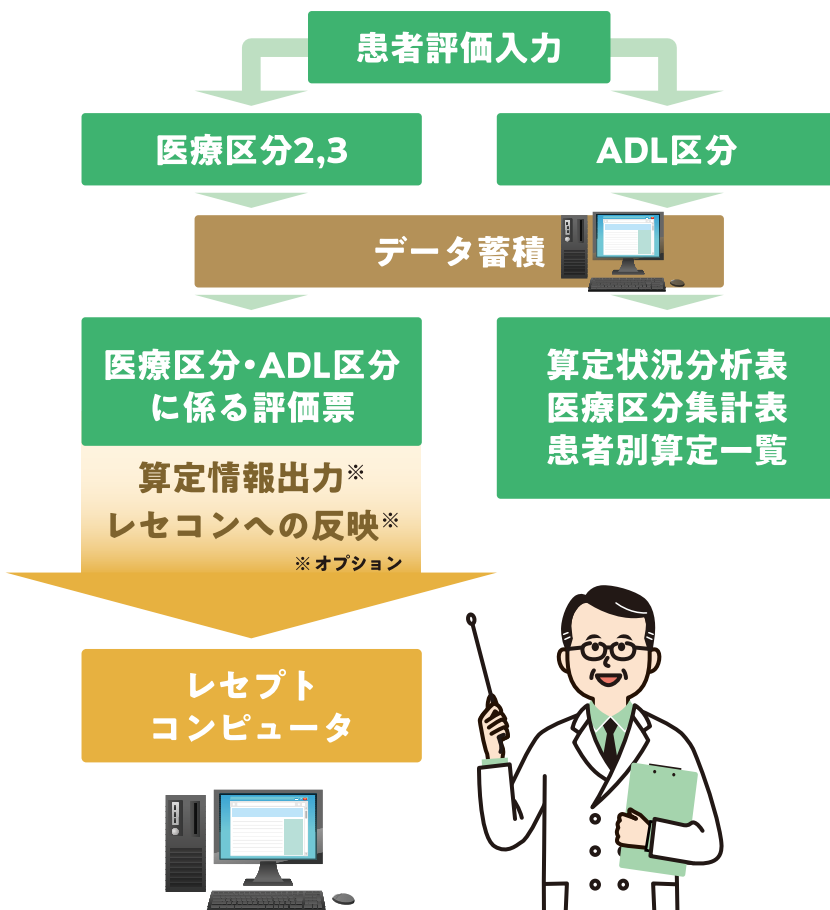
療養評価システム

～療養病棟入院料算定支援～

- ✓ 不要な機能は徹底して除外！
- ✓ 「シンプル・イズ・ベスト」
をテーマに
最小限の機能を**低価格**に実現。



運用フロー








機能

- 患者マスタ
 - コードマスタ
 - 病棟マスタ
 - バックアップ
 - リストア
- オプション
- 医事システム連携
 - 患者情報取込み
 - 患者算定情報出力



療養評価システム 特長

- 
療養病棟の診療報酬を行う「患者評価」に関するサブシステム
 平成18年7月1日実施の療養病棟の診療報酬を行う「患者評価」に関するサブシステムです。
- 
リアルタイムで『医療区分・ADL区分・算定点数・入院基本料』の管理、確認
 病棟毎に入院患者の状態を入力するだけで、リアルタイムで『医療区分・ADL区分・算定点数・入院基本料』の管理、確認が出来ます。
- 
『医療区分・ADL区分に係わる評価票』を出力
 請求時期には『医療区分・ADL区分に係わる評価票』を出力することが出来ます。
- 
統計的資料の印刷
 その他、統計的資料の印刷が出来ます。
- 
Officeがなくても帳票印刷可能

機能一覧

随時入力

- 患者評価(状態)入力

新帳票に対応!



帳票

- 医療区分・ADL区分に係る評価票
- 患者別算定一覧 …… 医療区分・ADL区分・算定点数・入院基本料 + 『疾患又は状態』も表記
- 算定状況分析表 …… 医療区分毎、ADL区分毎の比率、集計など細かい情報を表記
- 医療区分分析表 …… 当月及び3ヶ月間累計の医療区分2・3の割合を自動算出、表記



マスタ

- 患者マスタ
- 病棟マスタ
- コードマスタ

その他

- バックアップ
- リストア

オプション

- 医事システム連携
 - ・患者情報取込み
 - ・患者算定情報出力

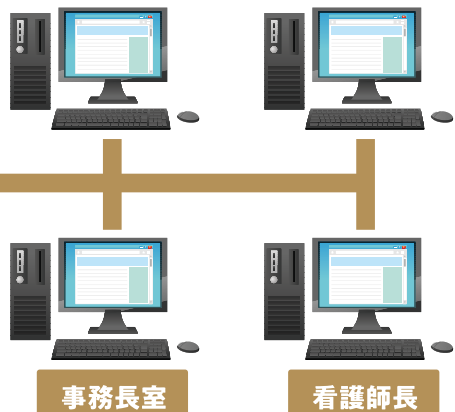
システム
構成図
例

医事課レセコン

患者基本属性

療養病棟

医事課と病棟で
情報を共有して
効率アップ
できます!



株式会社西日本情報システム

<http://www.n-js.co.jp>

〒754-0894 山口県山口市佐山産業団地南1200-13

 0120-670-240

TEL ☎ (代表) 083-988-0240

E-mail ✉ (代表) jssystem@n-js.co.jp

お問い合わせ

お近くの支店のご案内

東京本社 〒140-0013 東京都品川区南大井6-19-6 大森勤業ビル8F
TEL 03-5753-7555・FAX 03-5753-7556

西部本社 〒754-0894 山口県山口市佐山産業団地南1200-13
代表TEL 083-988-0240・営業TEL 083-988-0231・FAX 083-988-0241

関西支店 〒542-0086 大阪府大阪市中央区西心斎橋2-3-2 御堂筋ミナミビル10F
TEL 06-4708-7645・FAX 06-4708-7646

福岡支店 〒812-0013 福岡県福岡市博多区博多駅東2-18-30 八重洲博多ビル10F
TEL 092-409-9215・FAX 092-409-9225